

ProCompare Newsletter 19/2012

Herzlich Willkommen zum 254. Newsletter der ProCompare GmbH

Wir wünschen Ihnen viel Spaß beim Lesen und Studieren der nachfolgenden Auswertung aus der Datenbank der ProCompare GmbH.

Die Übersichten erfüllen nicht den Anspruch auf Vollständigkeit.

**Wir sind umgezogen, die neue Adresse lautet :
Saaleckplatz 3 in 12209 Berlin
Postanschrift: Postfach 41 03 20 in 12113 Berlin**

Anzeige.: Berlin, 22.08.2012

www.Leistungsbilanzvergleich.de

Entdecken Sie jetzt die vielfältigen Möglichkeiten, die Ihnen unsere Plattform [Leistungsbilanzvergleich.de](http://www.Leistungsbilanzvergleich.de) bietet.

Die Plattform ist ein wichtiges Instrument, um im Markt der Geschlossenen Fonds für Transparenz zu sorgen. Zudem ist es ein hervorragendes Recherchetool für Initiatoren, Berater, Anleger und Medien. Lizenznehmer erhalten einen Überblick über alle jemals aufgelegten Geschlossenen Fonds und deren wirtschaftliche Entwicklung (sofern Daten vorhanden sind).

Leistungsbilanz-Erstellung durch ProCompare

- Erstellung von Leistungsbilanzen für Initiatoren, auf Wunsch mit Wirtschaftsprüfer-Testat. Nach Fertigstellung erhalten Emissions- und Initiatorenhäuser für deren jeweilige Leistungsbilanz je nach Ausführung ein Gütesiegel der ProCompare-Standards in gold oder silber. Über den nachfolgenden Link können Sie sich eine unserer kürzlich erstellten Leistungsbilanzen zur Ansicht abrufen.

[TSO Europe Funds - Fund 04 / Leistungsbilanz 2011](#)



Dipl. Ing. Peter Tamms
Geschäftsführender
Gesellschafter

Mathias Sachse
Leiter Research

Miriam Ruhland
Assistentin der
Geschäftsleitung

ProCompare bietet Ihnen zahlreiche Möglichkeiten

- Schnittstellen (z.B. als XML-Stream) zur Weiterverarbeitung auf der eigenen Webseite oder Datenbank. Ein ideales Tool für Banken, Sparkassen, Vermögensverwalter, Pools oder institutionelle Anleger. Nach Kundenwünschen individuell anpassbar.
- Aktuellste Zahlen bei optionaler Auswertung auf Basis der Geschäftsberichte.
- Schnelle und kostengünstige Erstellung von Vertriebsleistungsbilanzen: ermöglicht eine schematische Darstellung der historisch vermittelten Fonds im Soll-/Ist-Vergleichsansatz auf Basis unserer Datenbank mit der Möglichkeit der Gewichtung nach Fondszahl oder/und Fondsvolumen. Die Auswertung wird in Zahlen in den Bereichen Ausschüttungen, steuerliche Ergebnisse, Liquiditätsreserven und Fremdkapitalständen dargestellt. Liquidierte Fonds und deren Ergebnisse finden ebenso Berücksichtigung.
- Werbung im Newsletter als „Aufmacher“ für Initiatoren, deren neu aufgelegte Fonds und sonstige am Markt der Geschlossenen Fonds tätige Personen oder Unternehmen.
- Lizenzen für Initiatoren und einzelne Personen mit einem Archiv aller Prospekte.

Zielgruppen

ProCompare spricht mit ihrer Plattform Leistungsbilanzvergleich.de ein sehr breites Nutzerpotenzial an. Es setzt sich aus Initiatoren, Banken, Vermögensberatern, Finanzdienstleistern, Vermittlerpools, Maklern, privaten Anlegern, Steuerberatern, Wirtschaftsprüfern, Medien und Fachbibliotheken sowie Fachhochschulen zusammen.

Mit freundlicher Empfehlung



Dipl. Ing. Peter Tamms
Geschäftsführender
Gesellschafter



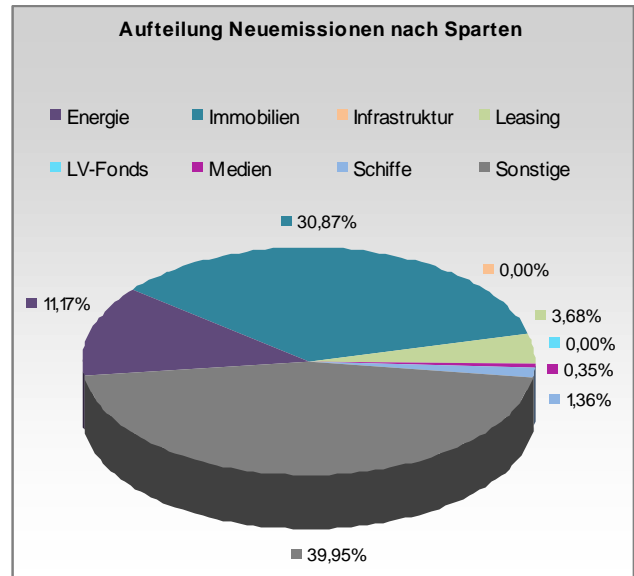
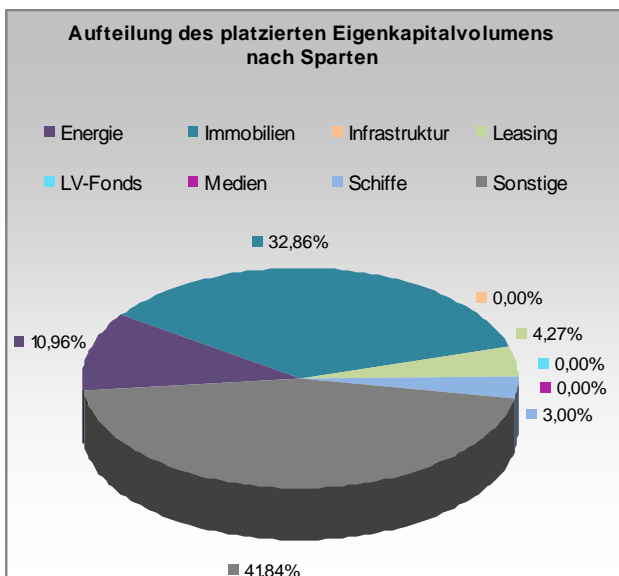
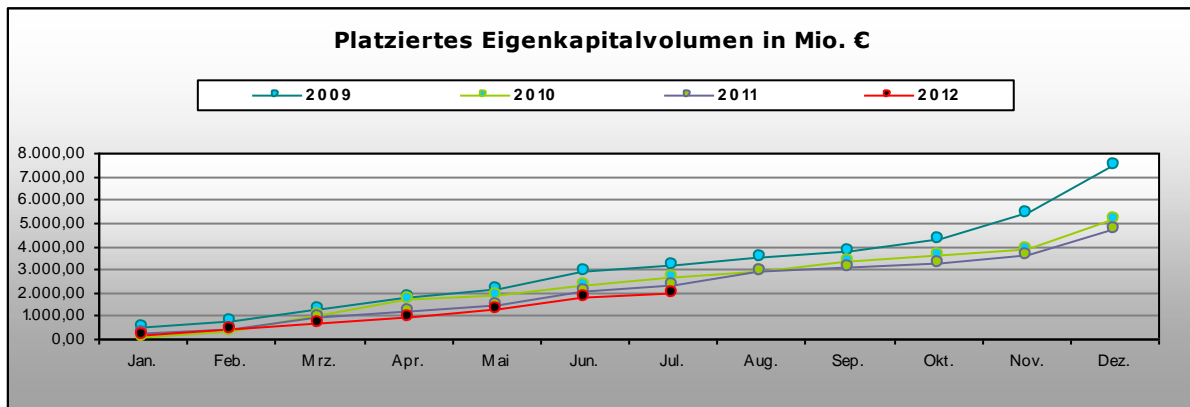
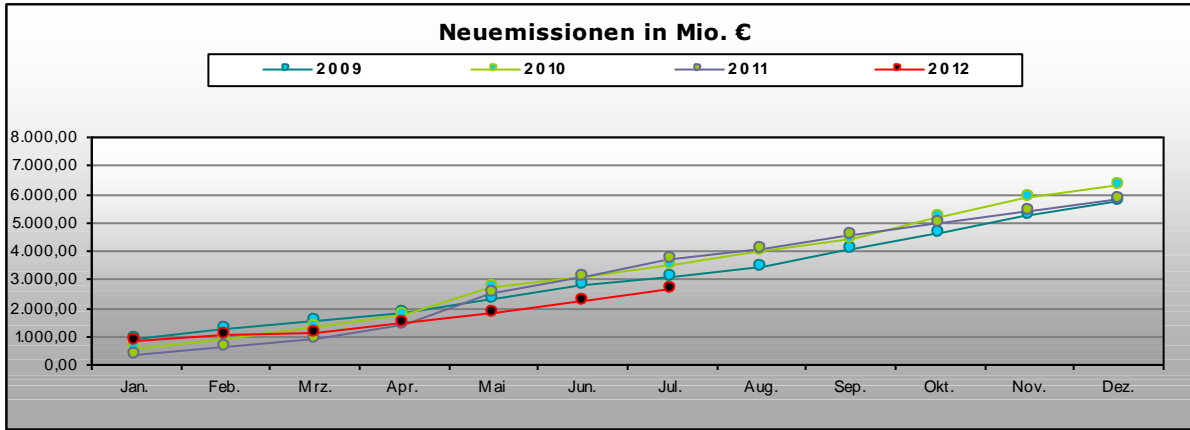
Mathias Sachse
Leiter Research



Miriam Ruhland
Assistentin der
Geschäftsleitung

Eigenkapitalvolumen 2012

Die nachfolgenden Graphiken stellen das Eigenkapitalvolumen der Neuemissionen / Platzierungen im Vergleich von 2009, 2010, 2011 und 2012 dar. Des Weiteren sehen Sie eine Aufschlüsselung nach Sparten des kumulierten Eigenkapitalvolumens sowie den Vergleich nach Sparten bezogen auf das Jahr 2012 per Monatsultimo.



Kumuliert platziertes Eigenkapital per Stichtag nach Sparten in Teuro

| Kumuliert platziertes Eigenkapital per Stichtag nach Sparten in Teuro | | | | |
|---|-----------------|----------------------|------------|---------|
| | aktueller Stand | Stand per 31.07.2011 | Differenz | in % |
| Energie | 224.820 € | 391.230 € | -166.410 € | -42,54% |
| Immo Inland | 673.825 € | 499.070 € | 174.755 € | 35,02% |
| Immo Ausland | 145.000 € | 240.260 € | -95.260 € | -39,65% |
| Infrastruktur | 0 € | 0 € | 0 € | 0,00% |
| Leasing | 87.480 € | 253.450 € | -165.970 € | -65,48% |
| Medien | 0 € | 0 € | 0 € | 0,00% |
| Schiffe | 61.500 € | 117.625 € | -56.125 € | -47,72% |
| Sonstige | 858.050 € | 817.590 € | 40.460 € | 4,95% |
| Alle | 2.050.675 € | 2.319.225 € | -268.550 € | -11,58% |

Aktuelle Zahlen zur ProCompare-Datenbank

| | | |
|---|-------------------|-------------------|
| Verzeichnete Initiatoren auf www.leistungsbilanzvergleich.de | 1.592 | (+ 2) |
| Verzeichnete Fonds auf www.leistungsbilanzvergleich.de | 12.649 | (+ 13) |
| Erfasste Prognosen zu den einzelnen Fonds | 8.956 | (+ 9) |
| Verzeichnete Presstexte im Pressetool | 23.383 | (+ 25) |
| Fonds mit kumulierten Ergebnissen per 31.12.2009 | 3.058 | (+ 0) |
| Fondsvolumen der Fonds mit kumulierten Ergebnissen 2009 | 151.885.800.750 € | (+ 0 €) |
| Fonds mit kumulierten Ergebnissen per 31.12.2010 | 2.811 | (+ 14) |
| Fondsvolumen der Fonds mit kumulierten Ergebnissen 2010 | 134.689.121.752 € | (+ 450.066.155 €) |
| Fonds mit kumulierten Ergebnissen per 31.12.2011 | 40 | (+ 11) |
| Fondsvolumen der Fonds mit kumulierten Ergebnissen 2011 | 1.955.329.107 € | (+105.084.955 €) |

Neu erfasste Leistungsbilanzen auf www.leistungsbilanzvergleich.de

| | | |
|--|----------------------|---|
| Aktuell liegt keine Leistungsbilanz zur Erfassung vor. | | |
| INP Holding | Leistungsbilanz 2011 | erweiterter ProCompare Standard erfüllt |
| TSO-DNL | Leistungsbilanz 2011 | erweiterter ProCompare Standard erfüllt |

Neu erfasste Prognosen auf www.leistungsbilanzvergleich.de

| | | |
|--------------------------------------|-----------------------------------|---------------------------------|
| BOZ Capital | Bürgerwindpark Wrohm-Osterrade | Hesse Newman Capital |
| Genussrechte 2012 | Bürgerwindpark Wrohm-Osterrade 01 | Hesse Newman Classic Value 06 |
| Kristensen Invest | publity Investor | WIDe Wertimmobilien Deutschland |
| Private Invest 03 FMZ Hasporter Damm | publity Performance Fonds 04 | WIDe Premium Fonds 01 |

Neues vom Markt der Geschlossenen Fonds

Die nachfolgende Tabelle berücksichtigt alle uns bekannt gewordenen Fonds, die seit dem letzten Newsletter platziert wurden, beziehungsweise sich in Konzeption oder Emission befinden :

| Fonds in Konzeption | Fonds in Emission | Fonds in Realisierung |
|--|---|--|
| GSW - Bürgerenergie Straubing | Hesse Newman - Classic Value 06 | Albuch-Wind - Windkraftanlage Frauenmark |
| Real I.S. - Bayernfonds Deutschland 24 | Kristensen Invest - Private Invest 03 | Dr. Peters - Fonds 139 Flugzeugfonds 13 |
| Sworn - Mobilfunkinfrastruktur 02 | publity Investor - Performance Fonds 04 | Glogger & Rogg - Schwabenwind 01 Zösch. |
| | Raiffeisen Windp. Saterland - Raiffeisen 01 | Lloyd Fonds - Energie Europa |
| | WIDe - WIDe Premium Fonds 01 | UG Hahn - PWF 159 Kamp-Lintfort |

Rating- und Analyseübersicht

Nachfolgende Tabelle listet die aktuellen Rating- und Analyseergebnisse der letzten Wochen sortiert nach Initiatoren auf:

| Initiator | Fonds | Analyst | Ergebnis |
|-------------------------|---------------------------------|----------------------|-------------------|
| Bouwfonds REIM | Private Dutch Parking Fund 01 | Scope | A |
| Energy Capital Invest | US Öl- und Gasfonds 14 | Kapital Markt-intern | positiv |
| HTB Zweitmarkt | Hanseatische Immobilienfonds 05 | Scope | A- |
| ILG | Fonds 38 | fondstelegramm | noch positiv |
| ILG | Fonds 38 | Scope | AA- |
| Immac | Pflegezentrum Vellmar | Kapital Markt-intern | neutral |
| KSH | KSH Energy Fund 04 | fondstelegramm | negativ |
| KSH | KSH Energy Fund 04 | G.U.B. | ++ |
| LHI | Solar Deutschland 07 | Kapital Markt-intern | neutral |
| LHI | Solar Deutschland 07 | Scope | A- |
| NCI New Capital Invest | Canada 21 Proven Gold Direct | Kapital Markt-intern | negativ |
| NCI New Capital Invest | USA 19 Öl & Gas | fondstelegramm | negativ |
| SachsenFonds | Deutschland-Fonds 05 | TKL | **** (Note: 2,29) |
| Steiner & Company | MAP Green | Kapital Markt-intern | negativ |
| Unternehmensgruppe Hahn | Pluswertfonds 159 Kamp-Lintfort | fondstelegramm | neutral |
| WIDe | Premium Fonds 01 | G.U.B. | ++ |
| WIDe | Premium Fonds 01 | Kapital Markt-intern | negativ |
| Wölbern Invest | Holland 71 | fondstelegramm | noch neutral |
| Wölbern Invest | Holland 71 | Kapital Markt-intern | neutral |