


ProCompare Newsletter 34/2011

Herzlich Willkommen zum 225. Newsletter der ProCompare GmbH

Wir wünschen Ihnen viel Spaß beim Lesen und Studieren der nachfolgenden Auswertung aus der Datenbank der ProCompare GmbH.

Die Übersichten erfüllen nicht den Anspruch auf Vollständigkeit.



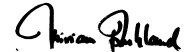
Dipl. Ing. Peter Tamms
Geschäftsführender
Gesellschafter



Andreas Meißner
Projektleiter



Mathias Sachse
Leiter Research



Miriam Ruhland
Assistentin der
Geschäftsleitung

Anzeige: Hamburg, 12.10.2011



HEH
Hamburger EmissionsHaus

Stabilität in turbulenten Zeiten

8% Auszahlung p.a. bei allen HEH Flugzeugfonds seit 2008*

*Stand HEH Leistungsbilanz 2010

- Sachwertinvestition in das weltweit erfolgreichste Regionalflugzeugprogramm aller Zeiten
- Günstiger Kaufpreis, ca. USD 3 Mio. (10%) unter Marktwert
- Marktumfeld für Regionalflugzeuge seit 40 Jahren wachstumsstark und krisenfest
- Langfristiger Leasingvertrag über 10 Jahre mit einer der größten und erfolgreichsten Regionalairlines Europas
- Vollständige Darlehenstilgung innerhalb des 10-jährigen Erstleasingvertrages, schneller tilgt kein anderer Flugzeugfonds
- Schneller Kapitalrückfluss in Euro: 8% p.a. Auszahlung bereits ab Dezember 2011 vorgesehen, auf 15% ansteigend; geplante Gesamtauszahlung 252%
- **Alle 11 Vorgängerfonds überzeugen mit vorgezogenen Auszahlungen und einer höheren Liquidität als geplant**

Flugzeugfonds 13
HEH Barcelona

Bestnote 1,99
FLUGZEUGFONDS

TKL.FONDS
GESELLSCHAFT FÜR FONDSCONZEPTION UND ANALYSE MBH

FondsMedia
„Premiumprodukt der Extraklasse“

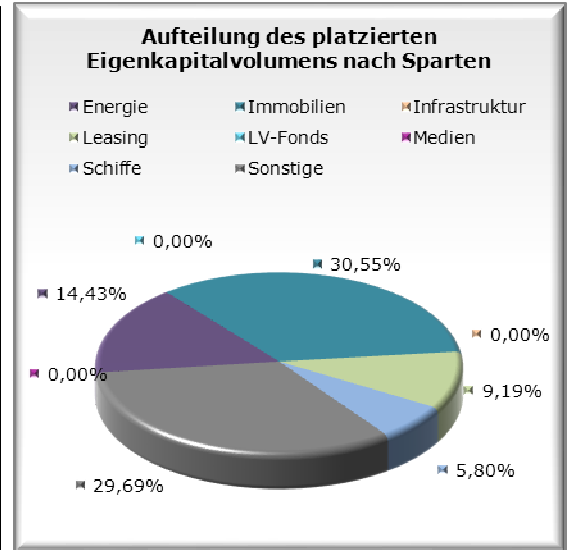
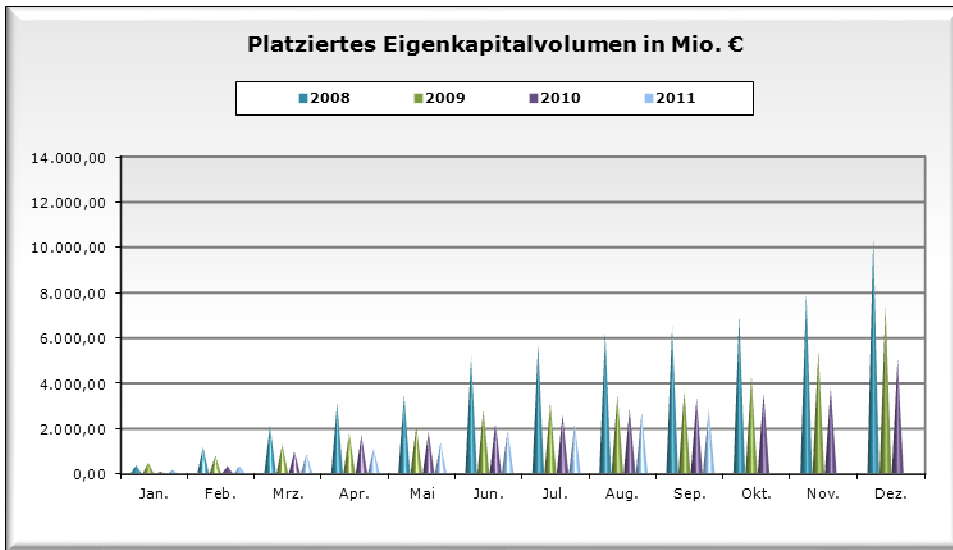
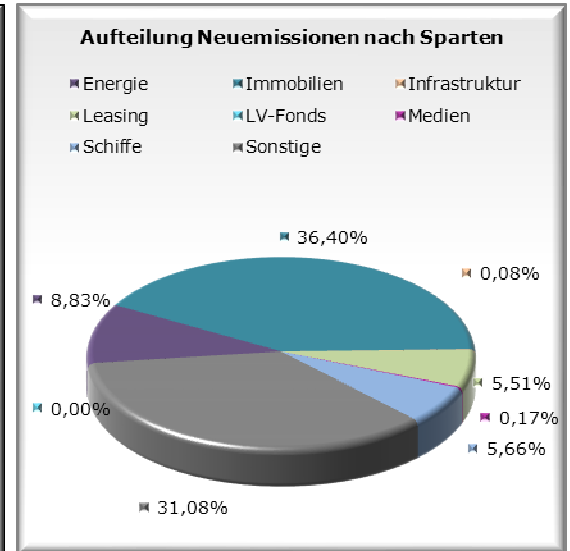
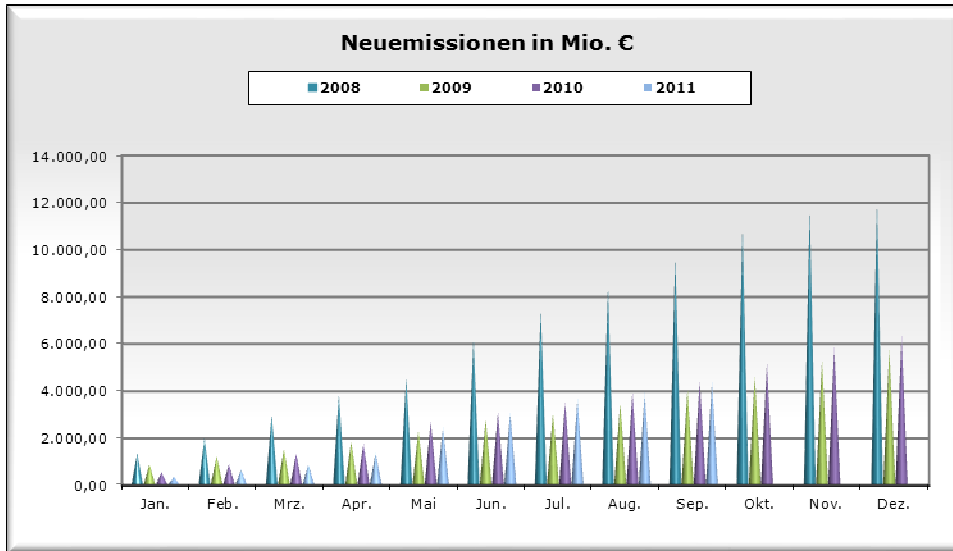
SCOPE AWARD
Winner 2009
Geschlossene Flugzeugfonds

A+ HOHE QUALITÄT
SCOPE MANAGEMENT RATING

Hamburger EmissionsHaus
www.heh-fonds.de · Telefon: 040/300 846 - 0

Eigenkapitalvolumen 2011

Die nachfolgenden Graphiken stellen das Eigenkapitalvolumen der Neuemissionen / Platzierungen im Vergleich von 2008, 2009, 2010 und 2011 dar. Des Weiteren sehen Sie eine Aufschlüsselung nach Sparten des kumulierten Eigenkapitalvolumens sowie den Vergleich nach Sparten bezogen auf das Jahr 2011 per Monatsultimo.



Kumuliert platziertes Eigenkapital per Stichtag nach Sparten in TEuro				
	aktueller Stand	Stand per 30.09.2010	Differenz	in %
Energie	421.060 €	189.320 €	231.740 €	122,41%
Immobilien	1.193.330 €	1.298.050 €	-104.720 €	-8,07%
Infrastruktur	0 €	27.200 €	-27.200 €	< 100 %
Leasing	268.140 €	466.770 €	-198.630 €	-42,55%
LV-Fonds	0 €	0 €	0 €	0,00%
Medien	0 €	0 €	0 €	0,00%
Schiffe	169.375 €	487.800 €	-318.425 €	-65,28%
Sonstige	866.360 €	883.700 €	-17.340 €	-1,96%
Alle	2.918.265 €	3.352.840 €	-434.575 €	-12,96%

Aktuelle Zahlen zur ProCompare-Datenbank

Verzeichnete Initiatoren auf www.leistungsbilanzvergleich.de	1.521	(+ 1)
Verzeichnete Fonds auf www.leistungsbilanzvergleich.de	12.525	(+ 11)
Erfasste Prognosen zu den einzelnen Fonds	8.836	(+ 8)
Verzeichnete Presstexte im Pressetool	22.816	(+15)
Fonds mit kumulierten Ergebnissen per 31.12.2009	2.983	(+ 0)
Fondsvolumen der Fonds mit kumulierten Ergebnissen 2009	148.765.946.094 €	(+ 0 €)
Fonds mit kumulierten Ergebnissen per 31.12.2010	565	(+ 86)
Fondsvolumen der Fonds mit kumulierten Ergebnissen 2010	32.887.913.178 €	(+6.348.723.630 €)

Neu erfasste Leistungsbilanzen auf www.leistungsbilanzvergleich.de

Aktuell liegen die Leistungsbilanzen 2010 von BVT, CFB, DFH, Dr. Peters, DWS, FHH, Hannover Leasing, Hansa Treuhand, HCI, KGAL, LHI, MPC, Norddeutsche Vermögen, SachsenFonds, UG Hahn und WealthCap zur Erfassung vor.

SHB	Leistungsbilanz 2010	ProCompare Standard erfüllt
Real I.S.	Leistungsbilanz 2010	ProCompare Standard erfüllt
Wölbern Invest	Leistungsbilanz 2010	erweiterter ProCompare Standard erfüllt

Neu erfasste Prognosen auf www.leistungsbilanzvergleich.de

<u>ABO Wind</u>	<u>IMMAC</u>	<u>NPL Investor</u>
Mezzanine 02 Genußrecht	Pflegezentrum Eisenberg	NPL Investor 01
<u>PCE</u>	<u>Telefunken Solar</u>	
Douro Cruiser	Telefunken Solar 23	

Neues vom Markt der Geschlossenen Fonds

Die nachfolgende Tabelle berücksichtigt alle uns bekannt gewordenen Fonds, die seit dem letzten Newsletter platziert wurden, beziehungsweise sich in Konzeption oder Emission befinden :

Fonds in Konzeption	Fonds in Emission	Fonds in Realisierung
BVT - Top Select Fund 05	ABO Wind - Mezzanine 02 Genußrecht	Abo Wind - Biogas Mezzanine
Newport Asset - 3-S Immobilien Portfolio	IMMAC - Pflegezentrum Eisenberg	HCI - MS JPO Leo
Oltmann/Jüngerhans - MS Senda J	Nordenhamer Bereederungsg. - EcoMare 01	MPC - MS Rio Manaus (Rückabwicklung)
PE Concepts - Auda Asian Rising Tigers 02	NPL Investor - NPL Investor 01	United Investors - Cosmop.Estates Mallorca
	PCE - Douro Cruiser	

Rating- und Analyseübersicht

Nachfolgende Tabelle listet die aktuellen Rating- und Analyseergebnisse der letzten Wochen sortiert nach Fonds auf:

Initiator	Fonds	Analyst	Ergebnis
Demark abakus	abakus balance logistik 5	Kapital Markt-intern	positiv
Elbufer Invest	Alpha 02	Seppelfricke & Co.	gut
HCI	Shipping Select 26 Vorz.	fondstelegramm	positiv
HEH	HEH Barcelona	fondstelegramm	neutral
Hesse Newman	Classic Value 05 Augustinum	TKL	**** (Note: 2,31)
HTB	16. Hanseatische Schiffsfonds	Seppelfricke & Co.	gut
Kapitalpartner Konzept	Campus 03 Bremen	G.U.B.	++
NGF	Deutschland 01	fondstelegramm	negativ
OekoRenta	Neue Energien 07	G.U.B.	+++
Paribus	Schiffsportfolio Renditefonds 10	Seppelfricke & Co.	befriedigend
PCE	Chancenportfolio 02	Kapital Markt-intern	neutral
POC	Natural Gas 01	Werteanalysen	1
Solid Value	Noon Games Financing	G.U.B.	++
Unternehmensgruppe Hahn	Pluswertfonds 155 Sigmaringen	Scope	A-