

## ProCompare Newsletter 33/2011

Herzlich Willkommen zum 224. Newsletter der ProCompare GmbH

Wir wünschen Ihnen viel Spaß beim Lesen und Studieren der nachfolgenden Auswertung aus der Datenbank der ProCompare GmbH.

Die Übersichten erfüllen nicht den Anspruch auf Vollständigkeit.



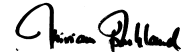
Dipl. Ing. Peter Tamms  
Geschäftsführender  
Gesellschafter



Andreas Meißner  
Projektleiter

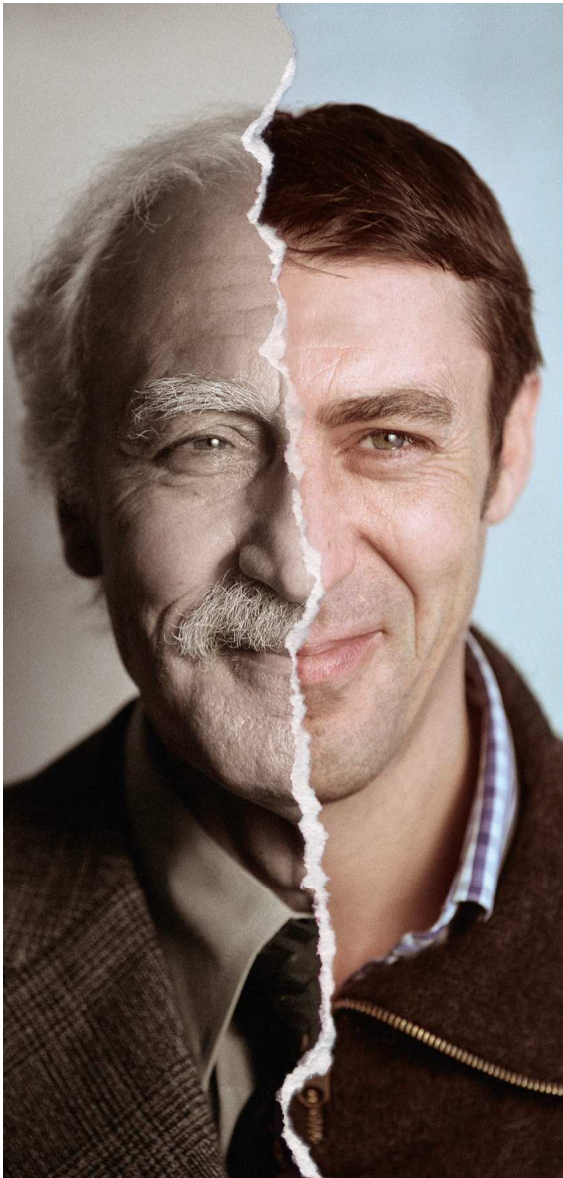


Mathias Sachse  
Leiter Research



Miriam Ruhland  
Assistentin der  
Geschäftsleitung

Anzeige: Hamburg, 05.10.2011



## Wandel schafft Nachfrage

Die Deutschen werden älter -  
der Pflegebedarf nimmt deutlich zu.

Der Gesundheitsmarkt ist mit ca. € 285 Mrd. eine der bedeutendsten Branchen in Deutschland. Der demografische Wandel sorgt für verlässliche Dynamik. Partizipieren Sie an einem soliden berechenbaren Markt mit dem 11. INP Deutsche Pflege Wolfenbüttel GmbH & Co. KG.

Eckpunkte des 11. INP Deutsche Pflege Wolfenbüttel:

- ▶ Hervorragende Lage des Seniorenzentrums am Okerufer in Wolfenbüttel
- ▶ Günstiger Kaufpreis von 12,9-fach der Jahresmiete
- ▶ Auszahlungen beginnend mit 6,5 % p. a. ab 2011, steigend bis auf 8,0 % p. a. in 2026
- ▶ Monatliche Auszahlungen
- ▶ Insolvenzschutz durch direkte Abtretung der Investitionskostenpauschale
- ▶ Reines EURO-Investment ohne Währungsrisiko



[www.inp-invest.de](http://www.inp-invest.de)

## Aktuelle Zahlen zur ProCompare-Datenbank

Verzeichnete Initiatoren auf <a href="http://www.leistungsbilanzvergleich.de">www.leistungsbilanzvergleich.de</a>	1.520	(+ 1)
Verzeichnete Fonds auf <a href="http://www.leistungsbilanzvergleich.de">www.leistungsbilanzvergleich.de</a>	12.514	(+ 13)
Erfasste Prognosen zu den einzelnen Fonds	8.828	(+ 9)
Verzeichnete Presstexte im Pressetool	22.801	(+45)
Fonds mit kumulierten Ergebnissen per 31.12.2009	2.983	(+ 0)
Fondsvolumen der Fonds mit kumulierten Ergebnissen 2009	148.765.946.094 €	(+ 0 €)
Fonds mit kumulierten Ergebnissen per 31.12.2010	479	(+ 96)
Fondsvolumen der Fonds mit kumulierten Ergebnissen 2010	26.539.189.548 €	(+5.680.684.539 €)

## Neu erfasste Leistungsbilanzen auf [www.leistungsbilanzvergleich.de](http://www.leistungsbilanzvergleich.de)

Aktuell liegen die Leistungsbilanzen 2010 von BVT, CFB, DFH, Dr. Peters, DWS, FHH, Hannover Leasing, Hansa Treuhand, HCI, KGAL, LHI, MPC, Norddeutsche Vermögen, Real I.S., SachsenFonds, WealthCap und Wölbern zur Erfassung vor.

Bouwfonds	Leistungsbilanz 2010	erweiterter ProCompare Standard erfüllt
BUSS	Leistungsbilanz 2010	ProCompare Standard erfüllt
BUSS	Leistungsbilanz 2010	Datenaktualisierung
Doric	Leistungsbilanz 2010	erweiterter ProCompare Standard erfüllt
Enertrag	Leistungsbilanz 2010	Datenaktualisierung
Hesse Newman	Leistungsbilanz 2010	ProCompare Standard erfüllt
HIH	Leistungsbilanz 2010	erweiterter ProCompare Standard erfüllt
ILG	Leistungsbilanz 2010	erweiterter ProCompare Standard erfüllt
IndustriFinans	Leistungsbilanz 2010	ProCompare Standard teilweise erfüllt**
LHI	Leistungsbilanz 2010	erweiterter ProCompare Standard erfüllt

**\*\* Der Fonds befand sich zum Zeitpunkt der Leistungsbilanzerstellung 2010 noch in der Emissionsphase**

## Neu erfasste Prognosen auf [www.leistungsbilanzvergleich.de](http://www.leistungsbilanzvergleich.de)

<u>Hesse Newman</u>	<u>Kapitalpartner Konzept</u>	<u>Leonidas Associates</u>
Classic Value 05 Augustinum	Campus 03 Bremen	Leonidas Associates 07 H2O

## Neues vom Markt der Geschlossenen Fonds

Die nachfolgende Tabelle berücksichtigt alle uns bekannt gewordenen Fonds, die seit dem letzten Newsletter platziert wurden, beziehungsweise sich in Konzeption oder Emission befinden :

Fonds in Konzeption	Fonds in Emission	Fonds in Realisierung
HEH - HEH Sevilla	Chorus - CleanTech Solar 08 (AT)	IMMAC - Pflegezentrum Bramsche
HMW Emissionshaus - MIG 12	Hesse Newman - Classic Value 05 August.	RWB - Global Market International 04 Typ A
HMW Emissionshaus - MIG 13	Kapitalpartner - Campus 03 Bremen	RWB - Global Market International 04 Typ B
IMMAC - Pflegezentren 52	Leonidas - Leonidas Associates 07 H2O	TSO Europe Funds - TSO-DNL Fund 03
IMMAC - Pflegezentren Eisenberg	Maritim Invest - Global Transport 01	
MPC - Containerfonds 01	Nordcapital - Energieversorgung 03	
Ventafonds - Parkhotel Bad Oeynhausen	RWB - Global Market International 05 Typ A	
	RWB - Global Market International 05 Typ B	
	Telefunken Solar - Telefunken Solar 23	

## Rating- und Analyseübersicht

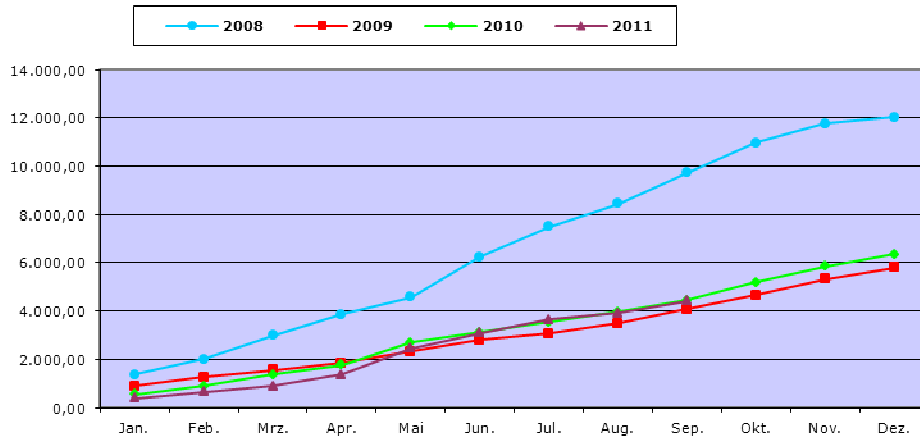
Nachfolgende Tabelle listet die aktuellen Rating- und Analyseergebnisse der letzten Wochen sortiert nach Fonds auf:

Initiator	Fonds	Analyst	Ergebnis
ConRendit	Holiday Vital Resort Großenbrode	Kapital Markt-intern	negativ
Conti	MS Conti Tansanit	Scope	A-
FHH	Immobilienfonds 11	TKL	**** (Note: 2,36)
HEH Hamburger EmissionsHaus	HEH Barcelona	Kapital Markt-intern	positiv
HEH Hamburger EmissionsHaus	HEH Barcelona	TKL	***** (Note 1,99)
HEP Capital	HEP Solarpark England 01	Umweltfinanz	****
Hesse Newman	Classic Value 04	fondstelegramm	neutral
KGAL	PrivateEquityClass 11	Kapital Markt-intern	negativ
Lloyd Fonds	A380 Singapore Airlines	FondsMedia	positiv
MPC	Deutschland 11 Studentenapart.	Scope	A+
Real I.S.	Bayernfonds Deutschland 23	TKL	**** (Note: 2,34)
Unternehmensgruppe Hahn	Pluswertfonds 155	fondstelegramm	noch neutral
White Owl Capital	WOC Nachhaltigkeitsfonds 04	fondstelegramm	negativ

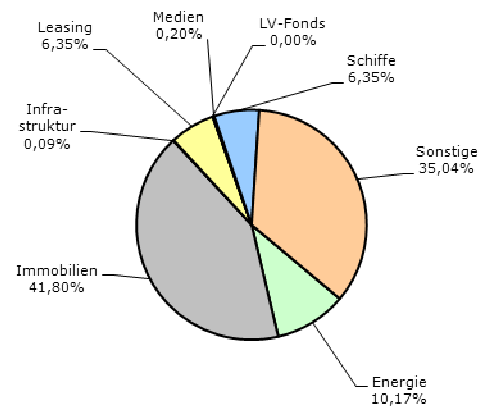
## Eigenkapitalvolumen 2011

Die nachfolgenden Graphiken stellen das Eigenkapitalvolumen der Neuemissionen / Platzierungen im Vergleich von 2008, 2009, 2010 und 2011 dar. Des Weiteren sehen Sie eine Aufschlüsselung nach Sparten des kumulierten Eigenkapitalvolumens sowie den Vergleich nach Sparten bezogen auf das Jahr 2011 per Monatsultimo.

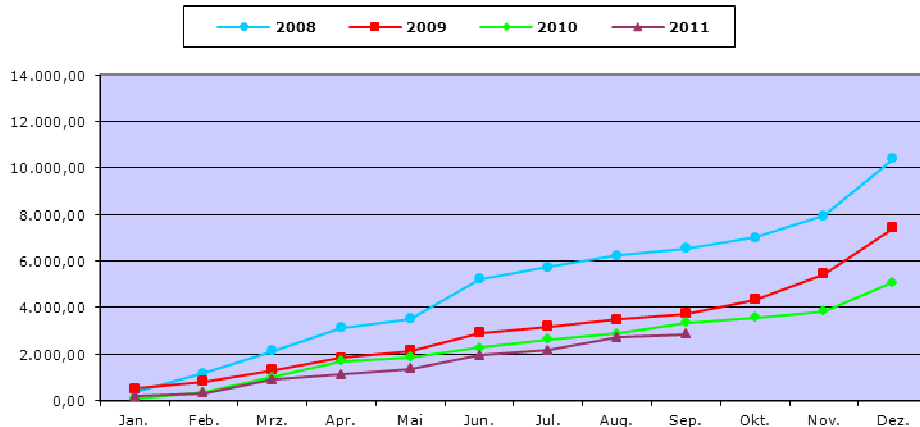
**Neuemissionen in Mio. €**



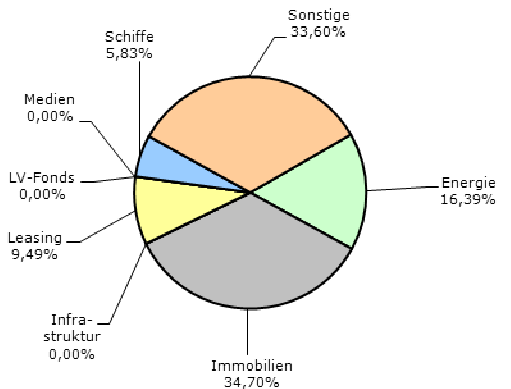
**Aufteilung der Neuemissionen nach Sparten**



**Platziertes Eigenkapitalvolumen in Mio. €**



**Aufteilung des platzierten Eigenkapitalvolumen nach Sparten**



**Kumuliert platziertes Eigenkapital per Stichtag nach Sparten in TEuro**

	aktueller Stand	Stand per 30.09.2010	Differenz	in %
Energie	421.060 €	189.320 €	231.740 €	122,41%
Immobilien	1.173.330 €	1.298.050 €	-124.720 €	-9,61%
Infrastruktur	0 €	27.200 €	-27.200 €	< 100 %
Leasing	243.790 €	466.770 €	-222.980 €	-47,77%
LV-Fonds	0 €	0 €	0 €	0,00%
Medien	0 €	0 €	0 €	0,00%
Schiffe	149.875 €	487.800 €	-337.925 €	-69,28%
Sonstige	863.360 €	883.700 €	-20.340 €	-2,30%
<b>Alle</b>	<b>2.851.415 €</b>	<b>3.352.840 €</b>	<b>-501.425 €</b>	<b>-14,96%</b>