

ProCompare Newsletter 31/2011

Herzlich Willkommen zum 222. Newsletter der ProCompare GmbH

Wir wünschen Ihnen viel Spaß beim Lesen und Studieren der nachfolgenden Auswertung aus der Datenbank der ProCompare GmbH.

Die Übersichten erfüllen nicht den Anspruch auf Vollständigkeit.

Anzeige: Eppelheim, 21.09.2011



garantiert unabhängig



Märkte analysieren

Chancen erkennen

Wertzuwächse sichern

„SVF Sachwertbeteiligungen V“

Ein Fonds mit größtmöglicher Sicherheit durch einen professionellen Investitionsprozess in Zusammenarbeit mit FERI Euro Rating.

Klaus Fickert
Vorstandsvorsitzender
der SVF Sachwert AG



Ein Unternehmen der SVF AG.
SVF Sachwert AG
Kurfürsten-Anlage 34
69115 Heidelberg
Tel.: +49 6221 | 539750
info@sachwertbeteiligung.de

www.sachwertbeteiligung.de

Mit freundlicher Empfehlung

Dipl. Ing. Peter Tamms
Geschäftsführender
Gesellschafter

Andreas Meißner
Projektleiter

Mathias Sachse
Leiter Research

Miriam Ruhland
Assistentin der
Geschäftsleitung

Aktuelle Zahlen zur ProCompare-Datenbank

Verzeichnete Initiatoren auf www.leistungsbilanzvergleich.de	1.515	(+ 1)
Verzeichnete Fonds auf www.leistungsbilanzvergleich.de	12.487	(+ 10)
Erfasste Prognosen zu den einzelnen Fonds	8.810	(+ 9)
Verzeichnete Presstexte im Pressetool	22.696	(+89)
Fonds mit kumulierten Ergebnissen per 31.12.2009	2.983	(+ 0)
Fondsvolumen der Fonds mit kumulierten Ergebnissen 2009	148.765.946.094 €	(+ 0 €)
Fonds mit kumulierten Ergebnissen per 31.12.2010	267	(+ 6)
Fondsvolumen der Fonds mit kumulierten Ergebnissen 2010	13.294.040.281 €	(+109.300.190 €)

Neu erfasste Leistungsbilanzen auf www.leistungsbilanzvergleich.de

Aktuell liegen die Leistungsbilanzen 2010 von Dr. Peters, Enertrag, KGAL, König & Cie. und RWB zur Erfassung vor.

Abakus	Leistungsbilanz 2010	ProCompare Standard nicht erfüllt
--------	----------------------	-----------------------------------

Neu erfasste Prognosen auf www.leistungsbilanzvergleich.de

<u>Canada Gold Trust</u>	<u>CFB</u>	<u>Energy Capital Invest</u>
Canada Gold Trust 01	179 Solar Deutschlandportfolio 04	US Öl- und Gasfonds 11
<u>HCI</u>	<u>Real? Vermögensanlagen</u>	<u>ZBI</u>
Shipping Select 26 Vorzugskapital 2011	Realwertfonds Rheinland	ZBI Professional 07

Neues vom Markt der Geschlossenen Fonds

Die nachfolgende Tabelle berücksichtigt alle uns bekannt gewordenen Fonds, die seit dem letzten Newsletter platziert wurden, beziehungsweise sich in Konzeption oder Emission befinden :

Fonds in Konzeption	Fonds in Emission	Fonds in Realisierung
HL - Wachstumswerte Europa 06	abakus - abakus balance logistik 05	Neitzel - Solarfonds 02 Deutschland
INP Holding - 12. INP Laboe/Haßloch	Canada Gold Trust - Canada Gold Trust 01	
Maritim Invest - Global Transport 01	ECI - US Öl- und Gasfonds 11	
Neitzel - Solarfonds 03 Deutschland	HCI - Shipping Select 26 Vorzugsk. 2011	
Seehandlung - Flussfahrt 12	MPC - Sachwert Rendite Indien 02 (Restart)	
	OekoRenta - Neue Energien 07	
	Real ² - Realwertfonds Rheinland	
	Umweltbank - Genussrechte 2011	
	ZBI - ZBI Professional 07	

Rating- und Analyseübersicht

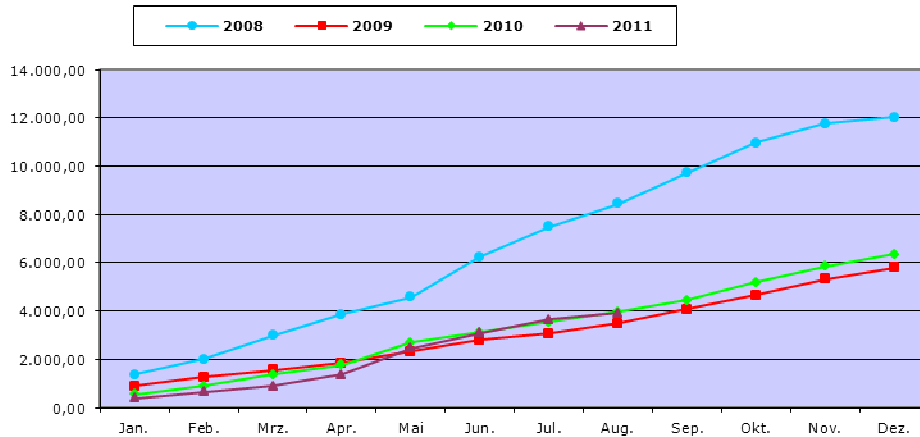
Nachfolgende Tabelle listet die aktuellen Rating- und Analyseergebnisse der letzten Wochen sortiert nach Fonds auf:

Initiator	Fonds	Analyst	Ergebnis
abakus Finanz GmbH	abakus balance umwelt 06	Kapital Markt-intern	positiv
Canada Gold Trust	Canada Gold Trust 01	Werteanalysen	1-
faivesta	Mercatus 09	Check	1,42
Grasshopper Investment	Clean Water Fund 01	Invest-Report	B+
Green City Energy	Solarpark Deutschland 2011	fondstelegramm	negativ
Habona Invest	Immobilienfonds 02	G.U.B.	++
Hamburg Trust	Domicilium 07	Scope	A-
HEH	HEH Barcelona	TKL	***** (Note: 1,99)
Lloyd Fonds	Energie Europa	Umweltfinanz	***
MHC Marble House Capital	Nordic Secondary	Scope	BBB-
MPC	Deutschland 11	fondstelegramm	neutral
Nordcapital	Vermögensplan Unternehmen	Kapital Markt-intern	neutral
Shedlin Capital	Latin American Property 01	G.U.B.	++
Steiner + Company	Train Performer	Check	1,88

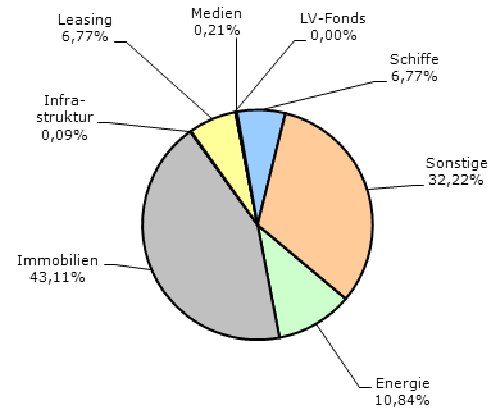
Eigenkapitalvolumen 2011

Die nachfolgenden Graphiken stellen das Eigenkapitalvolumen der Neuemissionen / Platzierungen im Vergleich von 2008, 2009, 2010 und 2011 dar. Des Weiteren sehen Sie eine Aufschlüsselung nach Sparten des kumulierten Eigenkapitalvolumens sowie den Vergleich nach Sparten bezogen auf das Jahr 2011 per Monatsultimo.

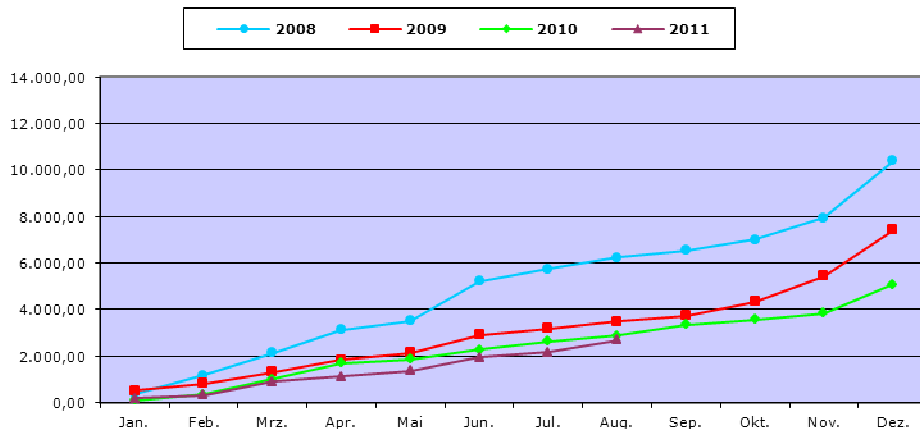
Neuemissionen in Mio. €



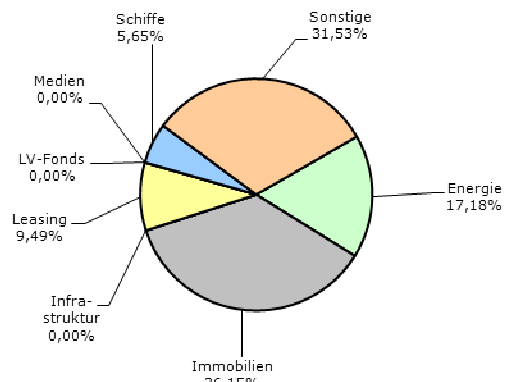
Aufteilung der Neuemissionen nach Sparten



Platziertes Eigenkapitalvolumen in Mio. €



Aufteilung des platzierten Eigenkapitalvolumen nach Sparten



Kumuliert platziertes Eigenkapital per Stichtag nach Sparten

	aktueller Stand	Stand per 31.08.2010	Differenz	in %
Energie	396.520.000 €	173.270.000 €	223.250.000 €	128,85%
Immobilien	1.152.030.000 €	1.038.380.000 €	113.650.000 €	10,94%
Infrastruktur	0 €	27.200.000 €	-27.200.000 €	< 100 %
Leasing	232.560.000 €	347.900.000 €	-115.340.000 €	-33,15%
LV-Fonds	0 €	0 €	0 €	0,00%
Medien	0 €	0 €	0 €	0,00%
Schiffe	128.625.000 €	443.800.000 €	-315.175.000 €	-71,02%
Sonstige	772.820.000 €	864.900.000 €	-92.080.000 €	-10,65%
Alle	2.682.555.000 €	2.895.450.000 €	-212.895.000 €	-7,35%