

ProCompare Newsletter 21 / 2009

Herzlich Willkommen zum 153. Newsletter der ProCompare GmbH

Wir wünschen Ihnen viel Spaß beim Lesen und Studieren der nachfolgenden Auswertung aus der Datenbank der ProCompare GmbH.

Die Übersichten erfüllen nicht den Anspruch auf Vollständigkeit.



Referenzprojekt Eckolstädt, 8,8 MW

TC | TREND CAPITAL

**„Sobald du sagst, dass du auch mit dem
Zweitbesten zufrieden bist,
wirst du es auch bekommen!“**

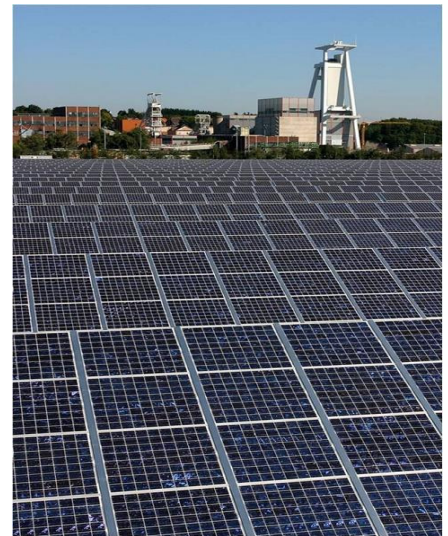
John F. Kennedy

Trend Capital Sonne Italiens – Platz 1 von 53 im neuen CHECK-Solarfondsvergleich

Anleger können sich am Bau und Betrieb des modernsten Solarkraftwerkes Italiens beteiligen. Die Beteiligung bietet hohe Nachsteuerrendite, attraktive Provisionen, eine Ausstiegsoption nach zehn Jahren und drei Alternativen zum Laufzeitende.

Nur einige Produktmerkmale

- + Deutscher Generalunternehmer
- + Qualitätssicherung durch meteocontrol
- + Wechselrichter von SMA, Qualitätsmodule, TÜV-zertifizierte Nachführtechnik
- + Umfangreiches Sicherheitskonzept
- + Kapitalrückführung während der Laufzeit
- + Attraktive Ausschüttungen von durchschnittlich 15% (nahezu steuerfrei)
- + Zusätzlicher Frühzeichner-Bonus von 5% noch bis zum 30.11.2009



Seit Beginn über Plan: Solarfonds 2

----- Jetzt Partner werden -----

Ist dies ein Produkt, das Sie für Ihre Anleger wollen? Senden Sie uns gleich eine E-Mail und Sie erhalten die gewünschten Informationen binnen 24 Stunden!

Ihr Informationspaket erhalten Sie unter vertrieb@trendcapital.com oder unter +49 (0) 6131 553 998 - 0.

Mit freundlicher Empfehlung

Dipl. Ing. Peter Tamms
Geschäftsführender
Gesellschafter

Andreas Meißner
Projektleiter

Mathias Sachse
Leiter Research

Miriam Ruhland
Assistentin der
Geschäftsleitung

Aktuelle Zahlen zur ProCompare

Verzeichnete Initiatoren auf www.leistungsbilanzvergleich.de	1.328	(+ 2)
Verzeichnete Fonds auf www.leistungsbilanzvergleich.de	11.479	(+ 44)
Erfasste Prognosen zu den einzelnen Fonds	7.968	(+ 27)
Verzeichnete Presstexte im Pressetool	19.448	(+ 24)
Fonds mit kumulierten Ergebnissen per 31.12.2007	4.060	(+ 0)
Fondsvolumen der Fonds mit kumulierten Ergebnissen 2007	169.834.766.124 €	(+20.624.000 €)
Fonds mit kumulierten Ergebnissen per 31.12.2008	1.110	(+ 365)
Fondsvolumen der Fonds mit kumulierten Ergebnissen 2008	56.965.541.878 €	(+19.516.002.732 €)

Neu erfasste Leistungsbilanzen auf www.leistungsbilanzvergleich.de

Aktuell liegen die Leistungsbilanzen 2008 u.a. von BVT, CFB, FHH, HCI, Lloyd Fonds, MPC, RWB und WealthCap zur Erfassung vor.		
Abakus	Leistungsbilanz 2008	Datenaktualisierung
Acron	Leistungsbilanz 2008	ProCompare-Standard erfüllt
Axa Merkens	Leistungsbilanz 2008	ProCompare-Standard erfüllt
Axa Merkens	Leistungsbilanz 2008	Datenaktualisierung
Colonia Fonds Management	Leistungsbilanz 2008	ProCompare-Standard erfüllt
Conti	Leistungsbilanz 2008	ProCompare-Standard erfüllt
Doric Asset Finance	Leistungsbilanz 2008	ProCompare-Standard erfüllt
Dr. Peters	Leistungsbilanz 2008	ProCompare-Standard erfüllt
Gehrlicher	Leistungsbilanz 2008	Datenaktualisierung
HIH	Leistungsbilanz 2008	Datenaktualisierung
KGAL	Leistungsbilanz 2008	ProCompare-Standard teilweise erfüllt
Martin Schmäzle	Leistungsbilanz 2008	ProCompare-Standard erfüllt
Norddeutsche Vermögen	Leistungsbilanz 2008	ProCompare-Standard erfüllt
Norddeutsche Vermögen	Leistungsbilanz 2008	Datenaktualisierung
OekoRenta	Leistungsbilanz 2008	ProCompare-Standard teilweise erfüllt

Neu erfasste Prognosen auf www.leistungsbilanzvergleich.de

<u>Buss</u>	<u>CFB</u>	<u>Dr. Peters</u>
Global Container Fonds 07 Euro	174 Solar Deutschlandportfolio 01	135 Flugzeugfonds 10
<u>DSF</u>	<u>EEH</u>	<u>Hamburg Trust</u>
Justizzentrum Thüringen	MS Anke	Domicilium 05
<u>Hannover Leasing</u>	<u>IGB</u>	<u>Immac</u>
195 Vermögenswerte 05	Tankvermietung	Pflegezentrum Bad Rodach
<u>Lloyd Fonds</u>	<u>SachsenFonds</u>	<u>Schroeder & Co.</u>
Holland Eindhoven	§6b-Fonds 03 Wiesbaden	Lombard
<u>UG Hahn</u>		
150 Immobilienportfolio 03		

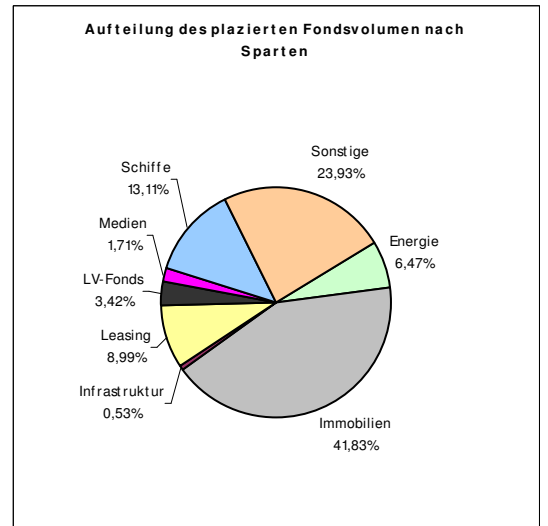
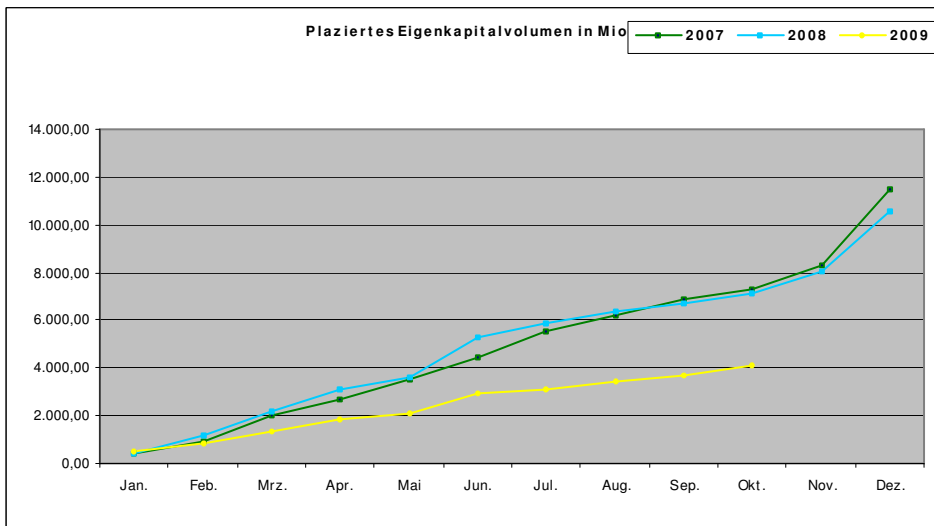
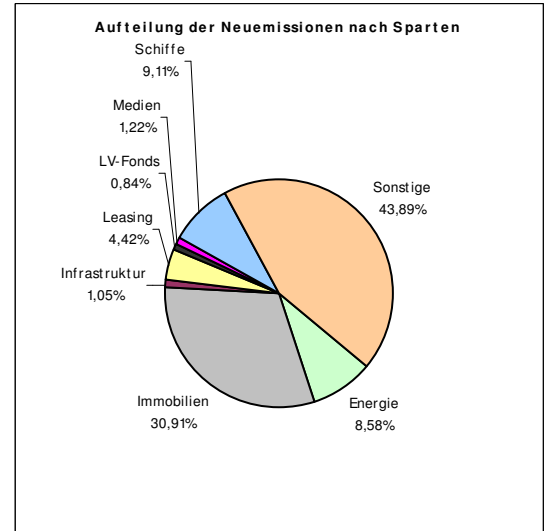
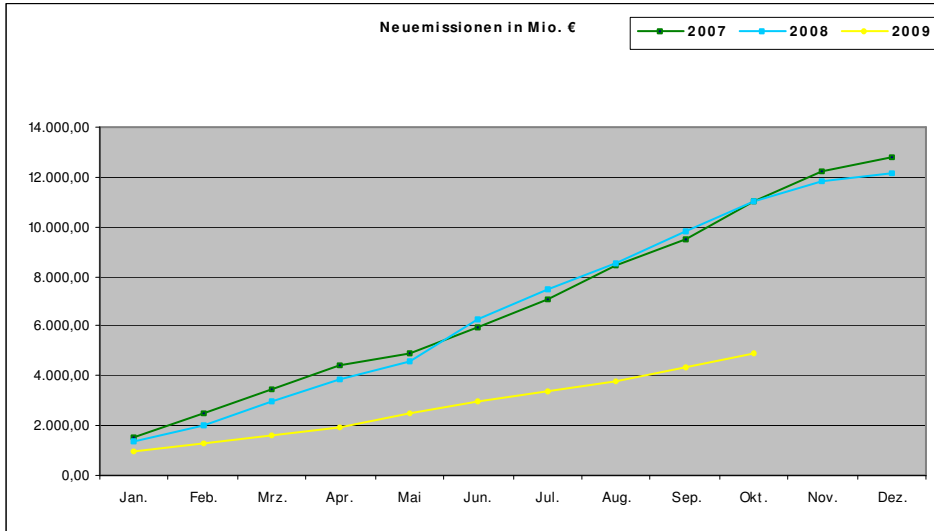
Neues vom Markt der Geschlossenen Fonds

Die nachfolgende Tabelle berücksichtigt alle uns bekannt gewordenen Fonds, die in den letzten Wochen platziert wurden, beziehungsweise sich in Konzeption oder Emission befinden :

Fonds in Konzeption	Fonds in Emission	Fonds in Realisierung
HL - Sun Invest 03 Apulien	Buss - Global Container 07 Euro	IBC Solar - Solar Fonds 2008
IMMAC - Pflegezentren Austria 05	BVT - CAM Private Equity Fund Austria	IMMAC - Pflegezentrum Braunschweig
IVG - EuroSelect 21	CH2 - Portfolio Ship No. 03	KGAL - Fonds 207 SlyClass 51
MPC - Solarpark 02	ConRendit - ConExclusiv 12 (PP)	NBC - NBC Solarfonds 01
Premicon - MS Astor 2009	DoKap - BD Shipsnavo	Nordcapital - Offshore 04
Shedlin - Middle East Health Care 02	DSF - Justizzentrum Thüringen	Real I.S. - Bayernfonds Australien 06
Signa - Deutsche Handelswerte	EEH - MS Anke	Shedlin - Middle East Health Care 01
Voigt & Coll. - SolEs 22	Hamburg Trust - domicilium 05	
White Owl - WOC Nachhaltigkeitsfonds 03	HL- Vermögenswerte 05 (§6b Wiesbaden)	
Wolfgang Jansen - Portfoliofonds 07	IGB - Tankvermietung	
	IMMAC - Pflegezentrum Bad Rodach	
	LHI - BMW Niederlassung Offenbach (PP)	
	Lloyd - Holland Eindhoven	
	OekoGeno - Solarfonds 07	
	Prosperity Investments - Sachwerte Select	
	Sachsenfonds - §6b-Fonds 03 Wiesbaden	
	Schroeder & Co. - Lombard	
	UG Hahn - Pluswertfonds 150	

Eigenkapitalvolumen 2009

Die nachfolgenden Graphiken stellen das Eigenkapital der Neuemissionen / Platzierungen im Vergleich von 2007 bis zu 2009 dar. Des Weiteren sehen Sie eine Aufschlüsselung nach Sparten des kumulierten Eigenkapitalvolumens sowie den Vergleich nach Sparten bezogen auf die Jahre 2008 und 2009 per Monatsultimo.



Kumuliert plaziertes Eigenkapital per Stichtag nach Sparten				
	Stand per 31.10.2009	Stand per 31.10.2008	Differenz	in %
Energie	267.617.000 €	206.510.000 €	61.107.000 €	29,59%
Immobilien	1.730.690.000 €	1.225.420.000 €	505.270.000 €	41,23%
Infrastruktur	21.900.000 €	20.000.000 €	1.900.000 €	9,50%
Leasing	372.110.000 €	479.030.000 €	-106.920.000 €	-22,32%
LV-Fonds	141.540.000 €	414.730.000 €	-273.190.000 €	-65,87%
Medien	70.900.000 €	19.000.000 €	51.900.000 €	273,16%
Schiffe	542.362.000 €	1.952.670.000 €	-1.410.308.000 €	-72,22%
Sonstige	989.953.000 €	2.827.870.000 €	-1.837.917.000 €	-64,99%
Alle	4.137.072.000 €	7.145.230.000 €	-3.008.158.000 €	-42,10%

Rating- und Analyseübersicht

Nachfolgende Tabelle listet die aktuellen Rating- und Analyseergebnisse der letzten Wochen sortiert nach Fonds auf:

Initiator	Fonds	Analyst	Ergebnis
Altaris	Games Portfolio 01	Scope	BBB-
BAC	InfraTrust 06	Check	1,63
BVT	Games Fund 05 Dynamic	Scope	BBB
CFB	174 Solar Deutschlandportfolio	Scope	A-
Dr. Peters	Fonds 135 Flugzeugfonds 10	TKL	**** (Note: 2,26)
Equal Real Estate	Retail ImmoFund 02	Scope	BBB-
ESI Euro Sino Invest	ESI China 01	Check	1,54
ESI Euro Sino Invest	ESI China 01	Anlegerschutzauskunft	volle Transparenz
Hamburg Trust	Shopping Edition 02	Scope	A+
HHSI	MT GasChem Nordsee	Scope	BB
IGB	Tankvermietung	FondsMedia	positiv
König & Cie.	Wohnwerte Deutschland	Scope	BBB
König & Cie.	Wohnwerte Deutschland	Anlegerschutzauskunft	volle Transparenz
Lloyd Fonds	Holland Eindhoven	TKL	***** (Note: 2,17)
Lloyd Fonds	Holland Eindhoven	Scope	A-
MCT	Shipping Opportunity	Scope	BB
Nordcapital	Offshore Fonds 05	Scope	A
RWB	Global Market Secondary 03	Scope	BB+
Seehandlung	Flußfahrt 09	Kapital-Markt intern	positiv
Trend Capital	Sonne Italiens	Scope	BB
Trend Capital	Sonne Italiens	Check	1,68